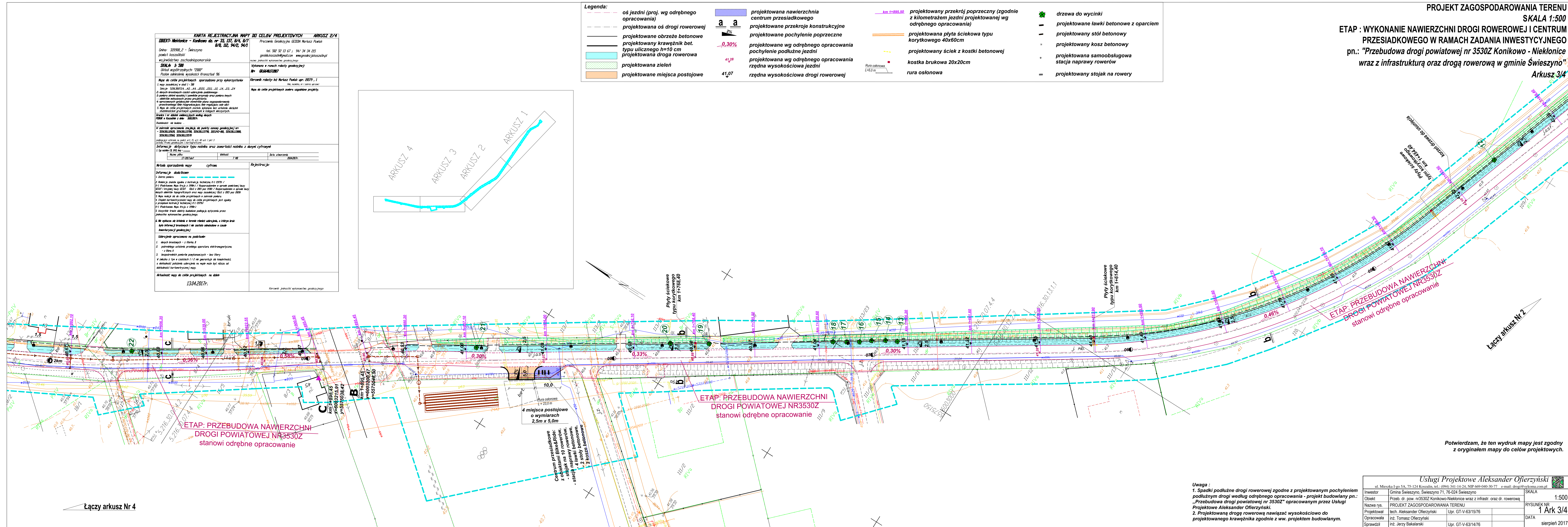
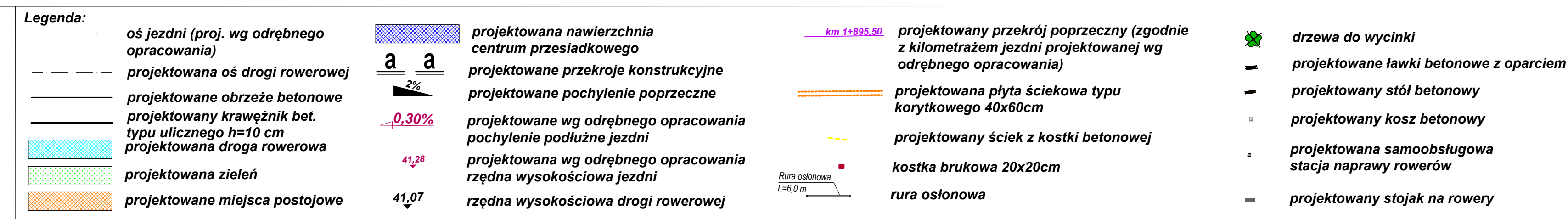
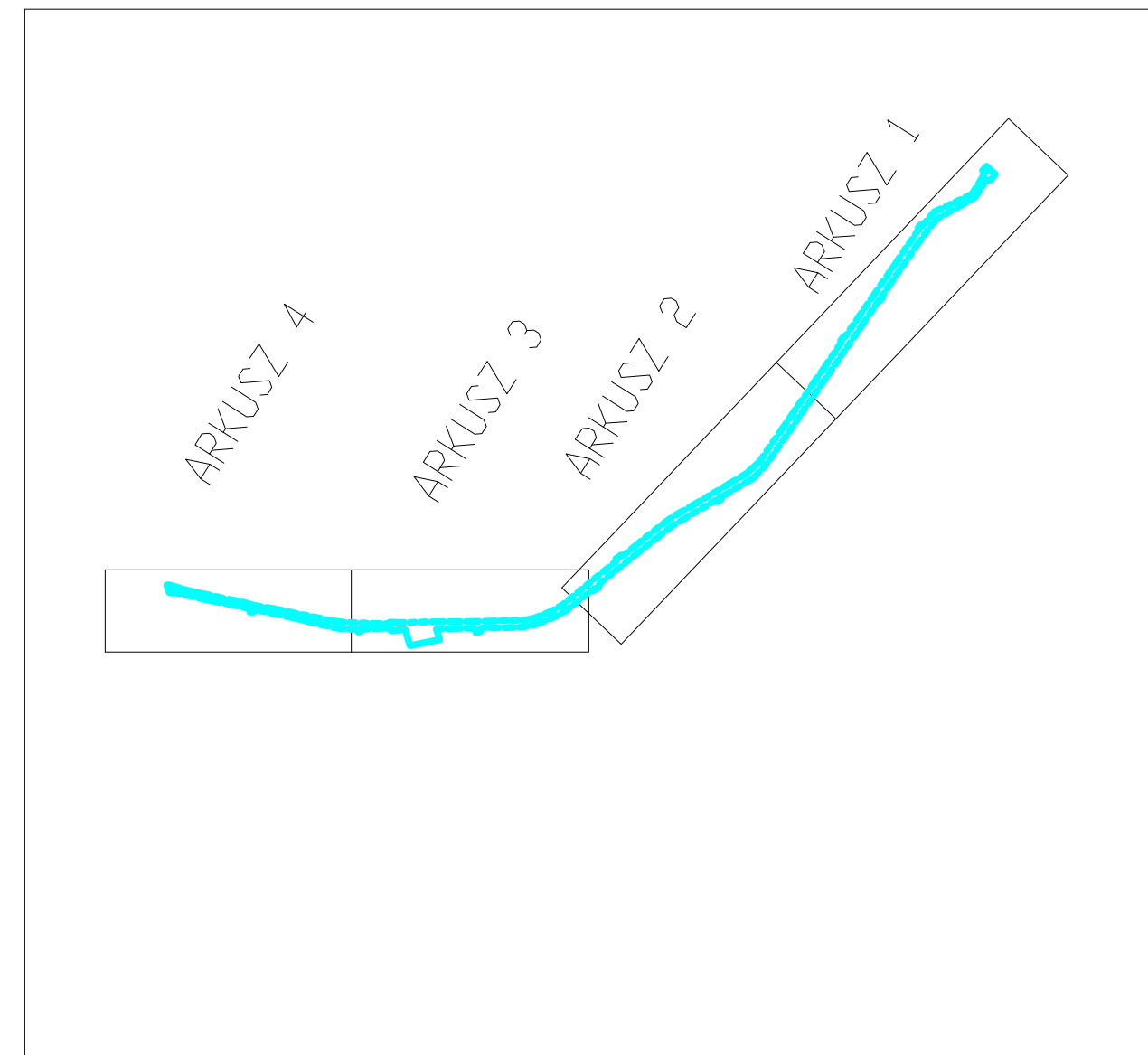


[illegible]

Uwaga :

1. Spadki podłużne drogi rowerowej zgodnie z projektowanym pochyleniem podłużnym drogi według odrębnego opracowania - projekt budowlany pn.: „Przebudowa drogi powiatowej nr 3530Z” opracowanym przez Usługi Projektowe Aleksander Ofierzyński
2. Projektowaną drogę rowerową nawiązać wysokościami do projektowanego krawężnika zgodnie z ww. projektem budowlanym.

Usługi Projektowe Aleksander Ojferczyński ul. Miejska 1-go S.A. 75-124 Koszalin, tel.: (091) 669-40-30-77 e-mail: drogi@wpia.com.pl			
Investor	Gmina Świeszyno		SKALA
Objekt	Przeb. dr. pow. nr35302 Kozinko-Nowe-Kielce wraz z infrastr. oraz dr. rowerowa		1:500
Nazwa rys.	PROJEKT ZAGOSPODAROWANIA TERENU		RYSLINEK Nr
Projektował	tech. ALEKSANDER OJFERCZYŃSKI		1 Ark 3/4
Opracowała	inż. Tomasz Ojferczyński	DATA	
Sprawił	inż. Jerzy Bakalarski	sierpień 2017	